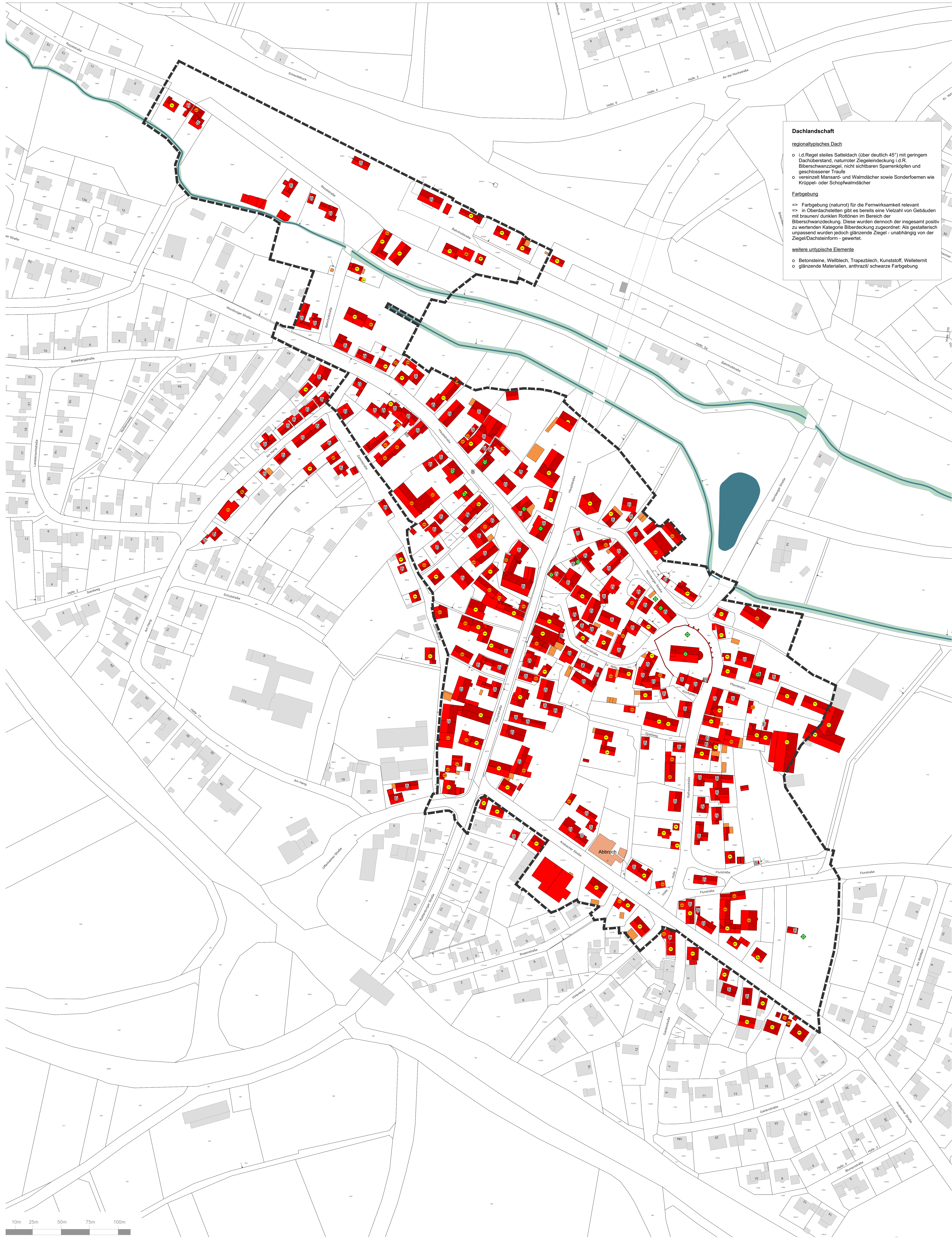


# Oberdachstetten . Fortschreibung Vorbereitende Untersuchungen

## Plan 02 Dachlandschaft



**Legende**

**Dachformen**  
Die Dachformen wurden mit Hilfe des Luftbildes generalisierend dargestellt.

- Satteldach
- Walmdach
- Krüppelwalmdach
- Pultdach nordseitig bzw. ostseitig
- Pultdach südseitig bzw. westseitig
- Flachdach (ggf. auch fach geneigtes Pultdach)
- Gebäude wird derzeit abgebrochen
- nicht einsehbar / im Luftbild nicht eindeutig erkennbare Dachflächen; vorwiegend untergeordnete Gebäude
- Baudenkmal

**Bewertung Eindeckungsmaterialien**

- B stark ortsbildprägende Biberschwanzeindeckung
- Sonstige Dachsteine / Ziegel (Verschiedene Formen / Materialien)
- gestalterisch unpassende Materialien (Bleche, Eternit, Wellkunststoff etc.)

Hinweis: kleinere Anbauten und Überdachungen, Vordächer und untergeordnete Gebäude wurden hier nicht bewertet

**Dachlandschaft**  
regionaltypisches Dach

- o i.d. Regel steiles Satteldach (über deutlich 45°) mit geringem Dachüberstand, naturroter Ziegeleindeckung i.d.R. Biberschwanzziegel, nicht sichtbaren Sparrenköpfen und geschlossener Traufe
- o vereinzelt Mansard- und Walmdächer sowie Sonderformen wie Krüppel- oder Schopfwalmdächer

**Farbgebung**

- => Farbgebung (naturrot) für die Fernwirksamkeit relevant
- => in Oberdachstetten gibt es bereits eine Vielzahl von Gebäuden mit braunen / dunklen Rottönen im Bereich der Biberschwanzziegel. Diese wurden dennoch der insgesamt positiv zu wertenden Kategorie Biberdeckung zugeordnet. Als gestalterisch unpassend wurden jedoch glänzende Ziegel - unabhängig von der Ziegel/Dachsteinform - gewertet.

**weitere untypische Elemente**

- o Betonsteine, Wellblech, Trapezblech, Kunststoff, Wellenrit
- o glänzende Materialien, anthrazit/ schwarze Farbgebung

**Sonstige Hinweise**

- - - - - Abgrenzung Untersuchungsgebiet der Vorbereitenden Untersuchungen (Größe ca. 17,19 ha)
- Haupt- und Nebengebäude außerhalb des Untersuchungsgebietes

Dem Planblatt liegt das Katasterblatt der Gemeinde Oberdachstetten zugrunde, enthält jedoch nur die Informationen, die für die vorliegende Untersuchungen relevant sind.

Grünstrukturen und Straßenräume wurden aufgrund von Luftbild und pdf Dateien nachempfunden. Zur Maßentnahme nicht geeignet..

**Titel**  
Oberdachstetten . Fortschreibung Vorbereitende Untersuchungen

Auftraggeber  
Gemeinde Oberdachstetten

Stand 11.04.2022  
ProjektNr. 22764  
Maßstab 1:1.000 i.O.  
gezeichnet gotha

**Plan 02**  
**Dachlandschaft**

Projekt 4  
Altenberger Straße 185/ L1a  
90461 Nürnberg

Bundesministerium des Innern, für Bau und Heimat  
Bayerisches Staatsministerium für Wohnen, Bau und Verkehr

**P4**  
Projekt  
Stadtplanung & Freizeitanalyse

