



# GEMEINDE OBERDACHSTETTEN

Mitteilungsblatt Nr. 262

August - September 2023

**Telefon:** 09845 / 9797-0 | Fax: 9797-20

**E-Mail:** [poststelle@oberdachstetten.de](mailto:poststelle@oberdachstetten.de)

## Verwaltung:

📍 Rathausstraße 7

🕒 Montag - Freitag: 8.00 - 12.00 Uhr

## Einwohnermeldeamt:

📍 Rathausstraße 7

🕒 Mo., Di., Do. & Fr.: 8.00 - 12.00 Uhr

Mi. 14.00 - 17.30 Uhr

## Bauhof:

📍 Flurstraße 15

☎ 09845 / 417

## Kindertagesstätte Rezatstrolche:

Kindergarten: 📍 Am Hang 17 ☎ 09845 / 335

Krippe: 📍 Am Hang 17a ☎ 09845 / 9859644

## Grundschule:

📍 Schulstraße 6

☎ 09845 / 248



## VERANSTALTUNGSKALENDER (TERMINANGABEN OHNE GEWÄHR)

|          |                   |           |  |
|----------|-------------------|-----------|--|
| Mittwoch | <b>16.08.2023</b> | 14.00 Uhr | VdK-Kaffeenachmittag im Brauereigasthof Haag   |
| Montag   | <b>28.08.2023</b> | 19.30 Uhr | Gemeinderatssitzung im Sitzungssaal im Rathaus |
| Mittwoch | <b>20.09.2023</b> | 14.00 Uhr | VdK-Kaffeenachmittag im Café Caseti            |
| Montag   | <b>25.09.2023</b> | 19.30 Uhr | Gemeinderatssitzung im Sitzungssaal im Rathaus |



## ABFALLENTSORGUNG

### ABHOLTERMINE

Die Abholtermine für Restmüll, Biomüll, Grüne Tonne und Gelber Sack entnehmen Sie bitte dem Abfuhrplan des Landratsamtes. Der Abfuhrplan kann online heruntergeladen werden unter [www.landkreis-ansbach.de](http://www.landkreis-ansbach.de).

**Wichtig!** Restmüll, Gelbe Säcke, Bio- und Papiertonne bitte am Abfuhrtag bereits um 6.00 Uhr bereitstellen!

Die Abholung erfolgt grundsätzlich an der Grundstücksgrenze bzw. an einem mit dem Müllfahrzeug öffentlich befahrbaren Ort.

### ÖFFNUNGSZEITEN WERTSTOFFHOF

Der Wertstoffhof ist an folgenden Tagen geöffnet:

**Fr.:** 11.08., 18.08., 25.08., 08.09., 15.09., 22.09. und 29.09.2023 **von 14 - 16 Uhr**

**Sa.:** 05.08. und 02.09.2023 **von 8 - 10 Uhr**

#### Sondertermin:

Problemabfallsammlung im Wertstoffhof am Freitag, 08.09.2023 von 8.00 Uhr bis 8.45 Uhr

Unzulässige Ablagerungen außerhalb der Öffnungszeiten gelten als Ordnungswidrigkeit und werden entsprechend geahndet!

# Zapf & Co. KG

## Bauunternehmen



- ▶ MAURER- UND BETONARBEITEN
- ▶ INNEN- UND AUSSENPUTZ
- ▶ ERD- UND PFLASTERARBEITEN
- ▶ GRABSTEINGESCHÄFT



Würzburger Straße 58 · 91613 Marktbergel · Telefon: 09843 / 497 · E-Mail: info@zapf-bau.com



### STEUERN & GEBÜHREN

#### STEUERTERMINE:

**15.08.2023** Grundsteuer und  
Gewerbesteuervorauszahlungen



### PROBEALARM

Samstag, **26.08.2023** und **23.09.2023** jeweils  
zwischen 11.05 Uhr und 11.20 Uhr.



### GEMEINDERAT

Die Niederschriften über den öffentlichen Teil der Gemeinderatssitzungen können Sie auf der Gemeindehomepage unter dem Punkt Niederschriften einsehen: [www.oberdachstetten.de/niederschriften](http://www.oberdachstetten.de/niederschriften)

Die Niederschriften werden regelmäßig mit einem Monat Verzögerung veröffentlicht, da in der jeweils darauffolgenden Sitzung die Niederschrift vor Veröffentlichung vom Gemeinderat zu genehmigen ist.



### FUNDSACHEN

Nähere Informationen und Bilder zu Fundsachen finden Sie auf der Gemeindehomepage unter [www.oberdachstetten.de/fundsachen](http://www.oberdachstetten.de/fundsachen)



### BEKANNTMACHUNGEN D. GEMEINDE

#### DIENSTBETRIEB DER GEMEINDE

Die pandemiebedingte Terminvergabe hat sich im Verwaltungsablauf bewährt. Unnötige Wartezeiten für den Bürger können vermieden werden. Verwaltungsnacharbeiten zu den Terminen können zeitnah abgeschlossen werden.

Wir möchten Sie daher weiterhin um telefonische Anmeldung bzw. Terminvereinbarung unter der Telefonnummer 09845/9797-0 bitten.

Wir danken für Ihr Verständnis.  
Ihr Rathasteam Oberdachstetten

#### BÜRGERSERVICEPORTAL

Auf der Homepage der Gemeinde ([www.oberdachstetten.de](http://www.oberdachstetten.de)) finden Sie eine Verknüpfung zum **Bürgerserviceportal**. Auf diesem Portal besteht die Möglichkeit, verschiedene Anliegen elektronisch zu übermitteln bzw. bearbeiten zu lassen. Eventuell hierfür anfallende Gebühren können online beglichen werden.



#### FERIENPROGRAMM 2023

Die Gemeinde freut sich, in diesem Jahr ein umfangreiches Ferienprogramm anbieten zu können. Alle beteiligten Vereine und Personen haben sich große Mühe gegeben, den Kindern eine Abwechs-

lung in den Ferien zu bieten. Insgesamt werden 18 Aktionen angeboten. Das Programm wurde bereits im Juni veröffentlicht und es sind zahlreiche Anmeldungen eingegangen. Die Gemeinde bedankt sich bei den Jugendbeauftragten und allen Mitwirkenden für deren Engagement und wünscht den Veranstaltern und den Kindern viel Spaß bei den Aktionen.

## LANDTAGSWAHL UND BEZIRKSTAGSWAHL 2023

Am Sonntag, 08.10.2023 finden die Landtagswahl und die Bezirkstagswahl statt. Anfang September 2023 werden den Stimmberechtigten die Wahlbenachrichtigungsbriefe zugestellt. Dem Wahlbenachrichtigungsbrief sind die näheren Angaben zur Wahl (Uhrzeiten, Wahllokal, Möglichkeiten der Briefwahlbeantragung usw.) zu entnehmen.

Auf der Rückseite des Wahlbenachrichtigungsbriefes finden Sie den Antrag zur Briefwahl. Sofern Sie die Briefwahl nutzen möchten, können Sie den Antrag ausgefüllt und unterschrieben bei der Gemeindeverwaltung einreichen. Dort erhalten Sie die Briefwahlunterlagen ausgehändigt bzw. die Unterlagen werden Ihnen zugestellt. Desweiteren besteht die Möglichkeit, die Briefwahl über das Bürgerserviceportal oder per QR-Code zu beantragen.

Für Rückfragen stehen Ihnen die Mitarbeiterinnen der Gemeindeverwaltung zur Verfügung:  
**Telefon: 09845/9797-0**  
**E-Mail: [poststelle@oberdachstetten.de](mailto:poststelle@oberdachstetten.de)**

## NIEDRIGWASSERSITUATION – AUSWIRKUNGEN AUF DIE GEWÄSSER

Aufgrund der heißen Temperaturen und geringen Niederschläge der vergangenen Wochen sind die Abflüsse an den Gewässern auf ein sehr niedriges Niveau gefallen. Entnahmen aus Flüssen und Bächen für Beregnungszwecke können bei den derzeitigen Abflussverhältnissen zur Schädigung der Gewässer bzw. deren Biozönose führen.

**Deshalb ist derzeit von Entnahmen - auch im Rahmen des Anlieger- oder Gemeingebrauchs - abzuraten.** Das Wasserwirtschaftsamt Ansbach wird im Rahmen der technischen Gewässeraufsicht schwerpunktmäßig Kontrollen durchführen. Im Niedrigwasser-Informationsdienst Bayern ([www.nid.bayern.de](http://www.nid.bayern.de)) stellt das Bayerische Landesamt für Umwelt aktuelle Lageberichte mit weiteren Informationen und Auswirkungen zur Verfügung.

# Stich Brandschutz

**Ihre Sicherheit ist uns wichtig**

---

**Wir haben etwas gegen STICH Flammen**

**Technische Brandschutzeinrichtungen**

- 🔧 Feuerlöscher
- 🔧 Rauchmelder
- 🔧 Brandmeldeanlagen
- 🔧 RWA-Anlagen
- 🔧 Brandabschottung von Kabeln, Rohrleitungen und Kombiabschottungen
- 🔧 Brandschutztüren und -tore
- 🔧 Feststellanlagen
- 🔧 Sicherheitskennzeichnungen
- 🔧 Brandschutzklappen
- 🔧 Wandhydranten, Ober- und Unterflurhydranten

**Sonstige Leistungen**

- 🔧 Kraftbetätigte Türen
- 🔧 Industrietore / Garagentore
- 🔧 Montageservice

**Organisatorische und betriebliche Brandschutzmaßnahmen**

- 🔧 Brandschutzkonzepte
- 🔧 Brandschutzbeauftragter
- 🔧 Brandschutzhelfer- und Evakuierungshelferausbildung
- 🔧 Löschübungen
- 🔧 Brandschutzprüfung
- 🔧 Flucht- und Rettungspläne gemäß DIN ISO 23601
- 🔧 Feuerwehrpläne gemäß DIN ISO 14095
- 🔧 Laufkarten
- 🔧 Brandschutzordnung gemäß DIN ISO 14096
- 🔧 Alarmplan

Offizieller **GLORIA** Vertriebspartner

Neustetter Straße 1 | 91604 Flachslanden  
 Telefon 0 98 29 9 32 69 70 | [info@stich-brandschutz.de](mailto:info@stich-brandschutz.de)  
[WWW.BRANDSCHUTZ-STICH.DE](http://WWW.BRANDSCHUTZ-STICH.DE)

## Du willst hoch hinaus?

Dann komm' zu uns als

# Zimmerer - Azubi

m/w/d

Du arbeitest gerne mit Holz und hast handwerkliches Geschick? Du bist gern draußen aktiv und möchtest abends sehen, was du tagsüber erschaffen hast? Dann komm in unser Team und lerne den Beruf des Zimmerers (m/w/d)!

**Wir freuen uns auf Deine Bewerbung!**

**SCHUBERT  
KÜHN**

Photovoltaik  
Massivholzhäuser  
Gewerbebau

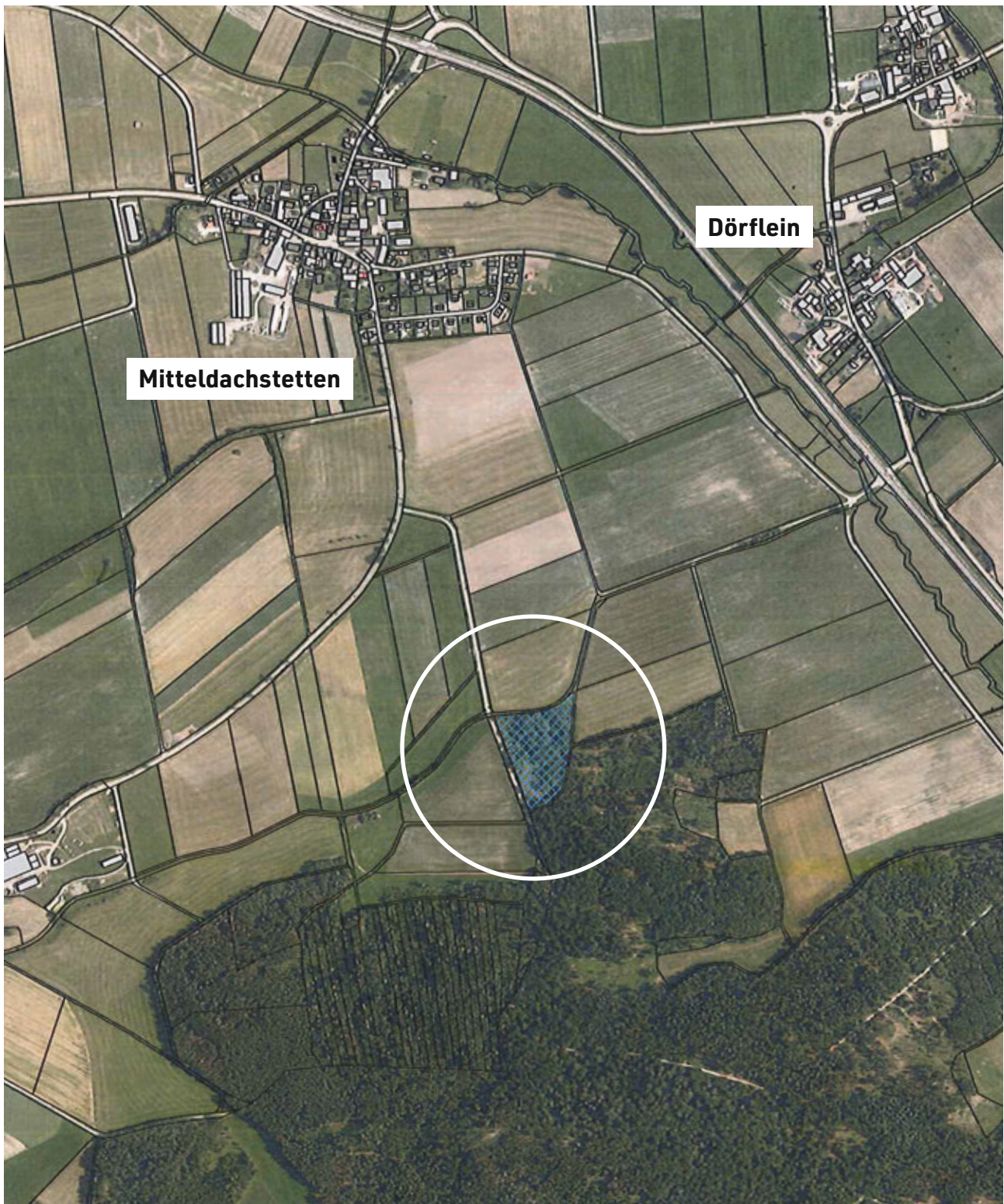
Gewerbering 3  
 91629 Weihenzell  
 Telefon: 0 98 02 / 95 25 80  
[kontakt@schubert-kuehn.de](mailto:kontakt@schubert-kuehn.de)  
[www.schubert-kuehn.de](http://www.schubert-kuehn.de)



## NEUVERPACHTUNG EINER TEILFLÄCHE AUF DER FLURNUMMER 98 GEMARKUNG MITTELDACHSTETTEN

Die Gemeinde Oberdachstetten bietet ab 01.11.2023 eine Teilfläche von rd. 3.000 m<sup>2</sup> der FlNr 98 Gemarkung Mitteldachstetten (Grünland) zur Pacht an. Interessenten möchten bitte **bis Donnerstag, 24.08.2023 um 12:00 Uhr ein schriftliches**

**Pachtgebot** im verschlossenen Umschlag mit der Aufschrift „**Pachtangebot FlNr 98 Gemarkung Mitteldachstetten**“ bei der Gemeindeverwaltung, Rathausstr. 7, 91617 Oberdachstetten einreichen.



Lageplan Flurnummer 98 Gemarkung Mitteldachstetten – Maßstab ca. 1:10000





Lageplan Flurnummer 98 Gemarkung Mitteldachstetten - Maßstab ca. 1:1000



## VERKAUF DES ANWESENS WESTHEIMER STRASSE 3

Die Gemeinde Oberdachstetten bietet das Anwesen Westheimer Straße 3 zum Verkauf an. Es handelt sich im Einzelnen um die FlNr 749 Gemarkung Oberdachstetten mit einer Fläche von 13.422 m<sup>2</sup> (teilasphaltiert, bebaut mit Lagerhallen), die FlNr 749/1 Gemarkung Oberdachstetten mit einer Fläche von 320 m<sup>2</sup> (bebaut mit einem Wohnhaus mit einer Wohnfläche von rd. 460 m<sup>2</sup>) und die FlNr 748 Gemarkung Oberdachstetten mit einer Fläche von 39 m<sup>2</sup> (bebaut mit einer nicht mehr in Betrieb befindlichen Trafostation). Alle Gebäude sowie die befestigten Außenflächen befinden sich in einem stark sanierungsbedürftigen bzw. erneuerungsbedürftigen Zustand. Das Anwesen ist an die gemeindliche Wasserversorgung und Abwasserentsorgung und an das Stromnetz der N-ERGIE angeschlossen. Ein Glasfaseranschluss ist vorhanden. Das Grundstück ist mit verschiedenen Leitungsrechten belegt (Starkstromkabelrecht, Transformatorenstationsrecht und Strom- und Fern-

meldekabelrecht der N-ERGIE AG Nürnberg, Kanalleitungsrecht der Gemeinde Oberdachstetten). Der Gemeinde ist daran gelegen, das im Gewerbegebiet liegende Anwesen einer langfristigen und nachhaltigen Nutzung zuzuführen. Interessenten werden gebeten, **bis Donnerstag, 24.08.2023 um 12:00 Uhr ein schriftliches Angebot im verschlossenen Umschlag mit der Aufschrift „Angebot Westheimer Str. 3“** bei der Gemeindeverwaltung, Rathausstr. 7, 91617 Oberdachstetten einzureichen. Dem Angebot ist ein aussagekräftiges Nutzungskonzept mit Angaben zur zeitlichen Umsetzung und der evtl. Schaffung von Arbeitsplätzen beizufügen.

Für Rückfragen wenden Sie sich bitte an die Gemeindeverwaltung  
**Frau Hähnlein, Tel. 09845/9797-15 oder**  
**E-Mail: [brigitte.haehnlein@oberdachstetten.de](mailto:brigitte.haehnlein@oberdachstetten.de)**



Lageplan Westheimer Straße 3 – Maßstab ca. 1:10000





Lageplan Westheimer Straße 3 - Maßstab ca. 1:1000

Ihr kompetenter Partner für erneuerbare Energien aus der Region.



- HOLZ- UND PELLETHEIZSYSTEME
- PELLETS- UND KAMINÖFEN
- SANITÄR UND BÄDER
- SOLAR- UND PHOTOVOLTAIKANLAGEN
- FRISCHLUFTSYSTEME
- NATÜRLICHE WASSERBEHANDLUNG

Rufen Sie uns an:  
☎ 09845/208

Hauptstraße 7 · 91617 Oberdachstetten · E-Mail: info@potsch-haustechnik.de · www.potsch-haustechnik.de

## POSTFILIALE FLACHSLANDEN

Die Postfiliale im Rathaus in Flachslanden, Schulstraße 2 hat zu folgenden Zeiten geöffnet:

Montag - Freitag: 08:00 - 12:00 Uhr  
+ Dienstag: 13:00 - 16:00 Uhr  
+ Donnerstag: 14:00 - 18:00 Uhr  
+ Samstag: 08:00 - 09:00 Uhr

**RoFra Elektro**  
ELEKTRO-ENERGIETECHNIK

**Ihr Spezialist für  
regenerative Energie  
aus der Sonne!**

Würzburger Straße 37 - 91613 Marktbergel  
Tel.: 0978 765 4321 | E-Mail: info@rofra-elektro.de  
[www.rofra-elektro.de](http://www.rofra-elektro.de)



ÄRZTE

## PRAXIS DR. MED. MARKUS RASTER

Unsere Praxis ist vom **14.08.2023 - 25.08.2023** wegen Sommerurlaub geschlossen!

### Vertretung:

**B. Rettig**, Oberzenn  
Tel. 09844-976570

**Dr. Schorndanner/Scherk**, Rügland  
Tel. 09828 - 9119733

Ihr Praxisteam Dr. med. M. Raster  
Marktplatz 291604 Flachslanden  
Tel. 09829 9327997

## TIERÄRZTLICHER NOTDIENST

An Wochenenden und Feiertagen kann unter <https://tierarztnotdienst-mittelfranken.de> die jeweilige diensthabende Tierarztpraxis sowie deren Erreichbarkeit abgerufen werden.



EHESCHLISSUNGEN

Am Samstag, 08.07.2023 haben **Laura Schlichting, geb. Schreiber** und **Andreas Schlichting** vor dem Standesamt Oberdachstetten die Ehe geschlossen.

**Die Gemeinde gratuliert dem Brautpaar und wünscht den Eheleuten für die Zukunft alles Gute, Glück und Harmonie.**





**RKB Holzfachhandel**  
Ihr kompetenter Partner für

- Wand ■ Decke ■ Boden
- Terrasse ■ Hobelware
- Plattenwerkstoffe

**500 m<sup>2</sup> Ausstellungsfläche · über 30 Jahre Erfahrung!**



**RKB Holzfachhandel**

Rothenburger Str. 44  
91593 Burgbernheim  
info@rkb-burgbernheim.de  
Tel.: 0 98 43 / 18 20

**Unsere Öffnungszeiten:**

Mo. - Sa.: 8:00 - 12:00 Uhr | Mo., Di., Do., Fr.: 14:00 - 18:00 Uhr



Weitere Informationen auf [www.rkb-burgbernheim.de](http://www.rkb-burgbernheim.de)



## ZUZÜGE

**Itu Sebastian** Rothenburger Str. 3  
aus Nürnberg

**Itu Gheorge  
und Malwine** Rothenburger Str. 3  
aus Nürnberg

**Feck Andreas** Birkenbachtal 63  
aus Nürnberg

**Noske Angelina** Ansbacher Str. 1  
aus Lehrberg

**Wir heißen unsere neuen Mitbürger in unserer  
Gemeinde herzlich willkommen!**



## ALLGEMEINE INFORMATIONEN

### BIBERBERATER

Das Landratsamt Ansbach hat die Zuständigkeiten der Biberberater aktualisiert.

Für den Gemeindebereich Oberdachstetten ist wieder zuständig:

**Herr Wilhelm Kieslinger**

Tel. 01708551277

E-Mail: [kieslinger@colmberg.de](mailto:kieslinger@colmberg.de)

### HORNISSENBERATER

Das Landratsamt Ansbach hat den Gemeinden eine aktualisierte Zuständigkeitsliste der Hornissenberater zukommen lassen. Den Gemeindebereich Oberdachstetten betreut:

**Herr Erich Klöckner**, Am Bocksberg 44,  
91522 Ansbach, Telefon: 0160-2272846  
E-Mail: [erich-kloeckner@ekloeckner.de](mailto:erich-kloeckner@ekloeckner.de).

### STELLENANGEBOTE DES MARKTES LEHRBERG

Im Bereich der Marktgemeinde Lehrberg sind derzeit nachfolgende Stellen zu besetzen:

- ▶ **Bautechniker**
- ▶ **Mitarbeiter gemeindlicher Bauhof**
- ▶ **Freiwilliges Soziales Jahr (FSJ)  
an der Grund- und Mittelschule in Lehrberg**

Näheres können Sie der Homepage des Marktes Lehrberg unter [www.lehrberg.de](http://www.lehrberg.de) - Aktuelle Stellenangebote - entnehmen.

Für Rückfragen steht Ihnen gerne zur Verfügung:

**Herr Sascha Lindenmeyer**

Markt Lehrberg

Sonnenstraße 14 · 91611 Lehrberg

Tel. 09820/9119-32

E-Mail: [Sascha.Lindenmeyer@Lehrberg.de](mailto:Sascha.Lindenmeyer@Lehrberg.de)

# 20 Jahre

Schubert + Kühn – Massivholzhäuser & Photovoltaik

! — “  
Wohngesund bauen,  
effizient Energie gewinnen,  
nachhaltig Leben!  
” —



**SCHUBERT  
+  
KÜHN**

Photovoltaik  
Massivholzhäuser  
Gewerbebau

Schubert + Kühn GmbH & Co. KG  
Gewerbering 3  
91629 Weihezell bei Ansbach

Tel.: 0 98 02/ 95 25 8-0  
kontakt@schubert-kuehn.de  
www.schubert-kuehn.de



**AMT FÜR ERNÄHRUNG, LANDWIRTSCHAFT  
UND FORSTEN ANSBACH**

## **BILDUNGSPROGRAMM FÜR WALDBESITZERINNEN UND WALDBESITZER**

Im Herbst/Winter 2023 bietet das Amt für Ernährung, Landwirtschaft und Forsten Ansbach auch heuer wieder ein Bildungsprogramm für Waldbesitzerinnen und Waldbesitzer (BiWa) an.

An neun Abenden und drei Samstagen sollen den interessierten Waldbesitzern verschiedene Themen rund um die Waldbewirtschaftung nahegebracht werden.

**Ab 13.09.2023 finden jeweils am Mittwochabend (von 19.00 Uhr bis 22.00 Uhr)** Schulungen zu den einzelnen Themenbereichen der Waldbewirtschaftung statt. Zusätzlich dazu werden an drei Samstagen praktische Vorführungen angeboten. Ziel ist es, den Waldbesitzern ein noch erfolgreicherer Bewirtschaften ihres Waldes zu ermöglichen.

Die Auswahl der Themen reicht von Baumartenkenntnis über Bestandsbegründung und Durchforstung bis zur Holzernte.

Die Vortragsabende finden am AELF Ansbach statt. Die Teilnahme ist kostenfrei.

Da nur eine begrenzte Anzahl an Plätzen zur Verfügung steht, melden sich Interessierte bitte verbindlich beim Amt für Ernährung, Landwirtschaft und Forsten Ansbach im Internet unter [www.aelf-an.bayern.de](http://www.aelf-an.bayern.de) an.

## **Bürgerstiftung Oberdachstetten**

Unsere Bürgerstiftung braucht Ihre Unterstützung

Hilfe spenden,  
Zukunft stiften

**Helfen Sie mit Ihrer Zustiftung bei der dauerhaften Förderung von Projekten für Oberdachstetten:**

Jugend- und Altenhilfe, Öffentliches Gesundheitswesen, Kultur, Kunst, Denkmalpflege und Denkmalschutz, Bildung, Ausbildung und Sport, Naturschutz und Landschaftspflege, Rettung aus Lebensgefahr und Feuerschutz, Heimatpflege und Heimatkunde

**Infos unter [www.oberdachstetten.de](http://www.oberdachstetten.de)**

## **ANZEIGENSCHALTUNG FÜR DAS MITTEILUNGSBLATT**

**SIE HABEN INTERESSE AN EINER ANZEIGE?**

Wenden Sie sich bitte direkt an die Firma iomicron!

Bahnhofstraße 6  
91617 Oberdachstetten  
Tel.: 09845 / 985 95 75  
E-Mail: [pp@iomicron.de](mailto:pp@iomicron.de)

**iomicron**  
Ihre Werbeagentur - erfrischend orange!



*Jetzt neu! Entdecken Sie unsere Dochstetter Regiobox.*

Genießen Sie regionale Köstlichkeiten und Spezialitäten aus Oberdachstetten.



Mit ausgewählten Produkten von Hochreuthers Hof,  
Metzgerei Klenk, Bäckerei Trump, Cafe Casati & Ölmanufaktur Frankenhöhe

HOCHREUTHERS HOF



Hauptstr. 3 · 91617 Oberdachstetten · Tel.: 0151-22339520 · [www.hochreuthers-hof.de](http://www.hochreuthers-hof.de)



**STAATLICH ANERKANNTE BERATUNGSSTELLE FÜR SCHWANGERSCHAFTSFRAGEN  
AM GESUNDHEITSAMT – LANDRATSAMT ANSBACH**

## *Alles rund ?! um Schwangerschaft und Geburt*

ZWEITEILIGE INFORMATIONSVERANSTALTUNG FÜR WERDENDE ELTERN

### TEIL 2

### *Gelungener Start mit Baby*

**Wann:**

Donnerstag, 10.08.2023, 18:00 Uhr

**Wo:**

Gesundheitsamt Ansbach  
Crailsheimstr. 64, 91522 Ansbach

**Referenten:**

- ▶ Frau Martina Hartmann,  
Diplom-Sozialpädagogin FH,  
Gesundheitsamt

**Themen:**

- ▶ Praktische Tipps und nützliche Informationen für einen gelassenen Start ins Familienleben.
- ▶ Die ersten Wochen als Mutter | Vater | Kind
- ▶ Entwicklung des Kindes in den ersten Wochen
- ▶ Sichere Bindung

### TEIL 1

### *Informationsabend für werdende Eltern*

**Wann:**

Donnerstag, 17.08.2023, 18:00 Uhr

**Wo:**

Gesundheitsamt Ansbach  
Crailsheimstr. 64, 91522 Ansbach

**Referenten:**

- ▶ Frau Ulrike Kroemer,  
Oecotrophologin, AOK
- ▶ Frau Adelheid Contino,  
Diplom-Sozialpädagogin FH,  
Gesundheitsamt

**Themen:**

- ▶ Richtige Ernährung in der Schwangerschaft und Stillzeit
- ▶ Informationen zu Mutterschutz, Elternzeit, Elterngeld, Familiengeld, uvm.

Anmeldung erforderlich bis 3 Tage vor  
Kursbeginn unter: Telefon: 09851/3052 oder per  
E-Mail an [gesundheitsamt.dkb@landratsamt-ansbach.de](mailto:gesundheitsamt.dkb@landratsamt-ansbach.de)

**Die Teilnehmerzahl ist begrenzt.  
Die Veranstaltungen sind kostenlos!**

## „LANDSCHAFT ANPACKEN“ – LANDSCHAFTSPFLEGEVERBAND MITTELFRAANKEN BIETET PRAKTISCHE WEITERBILDUNG AN



**Anpacken und mitmachen heißt die Devise, wenn der Landschaftspflegeverband Mittelfranken von September 2023 bis Juli 2024 zu einer 6-tägigen Fortbildung in Sachen Landschaftspflege einlädt**

Wer wissen möchte, wie man zum Erhalt unserer wertvollen und einzigartigen Landschaft aktiv beitragen kann, ist hier richtig. Ganz konkret lernen die Teilnehmer/-innen einen Magerrasen von Sträuchern und Büschen zu befreien, damit der Schäfer wieder beweiden kann, Hecken fachgerecht zu pflegen und Feuchtwiesen so zu mähen, dass der Lebensraum von Orchideen und Schmetterlingen erhalten bleibt. Streuobstwiesen, Hecken und Bäume werden gepflanzt sowie der Umgang mit den entsprechenden Maschinen und Gerätschaften erprobt. Auch Arbeitssicherheit und steuerliche Aspekte einer Erwerbstätigkeit in der Landschaftspflege sind Inhalte der Weiterbildung. Neben der Vermittlung theoretischer Hintergründe und Aspekte liegt der Schwerpunkt dabei auf der praktischen und angewandten Landschaftspflege, die anschließend zum Einsatz im Gelände befähigt.

Die Weiterbildung findet in **Zusammenarbeit mit den Landwirtschaftlichen Lehranstalten Triesdorf – Fachzentrum für Energie und Landtechnik** statt und wird **gefördert vom Bayerischen Staatsministerium für Umwelt und Verbraucherschutz** und dem **Bezirk Mittelfranken**. Der Lehrgang schließt nach erfolgreicher Teilnahme mit einem Zertifikat ab.

Die theoretischen Kurstage finden überwiegend in der Landmaschinenschule Triesdorf statt, die Praxisteile voraussichtlich in den Landkreisen Ansbach, Weißenburg-Gunzenhausen und Roth.

### **Termine 2023/24 (Jeweils 8:30 – ca. 17:30 Uhr):**

- ✓ **29. September 2023**
- ✓ **06. Oktober 2023**
- ✓ **03./04. November 2023**  
(Beginn freitags ab 13.00 Uhr, samstags ab 8:30 Uhr)
- ✓ **26. Januar 2024**
- ✓ **05. Juli 2024**

### **MODUL 1**

#### **Landschaftspflege allgemein, Arbeitssicherheit, Maschinenkunde**

- ✓ Was ist Landschaftspflege?
- ✓ Vorstellung Landschaftspflegeverband
- ✓ Arbeitssicherheit
- ✓ Maschinenkunde

### **MODUL 2**

#### **Lebensraum Wiese und Weide**

- ✓ Lebensraum Mähwiese, Feucht- und Nasswiese
- ✓ Weidetierhaltung und Insektenschutz, Wiesenbrüterschutz
- ✓ Feuchtwiesenmähd mit unterschiedlichen landwirtschaftlichen Geräten, z.B. Balkenmäher, Motorsensen
- ✓ Auswirkungen des Mähens und der Mähetechnik

### **MODUL 3**

#### **Lebensraum Streuobstwiese, Baum- und Heckenpflanzung, Steuer und Recht**

- ✓ Lebensraum Streuobstwiese
- ✓ Pflanzung Obstbaum, Laubbaum und Hecke
- ✓ Steuer und Recht

### **MODUL 4**

#### **Lebensraum Hecke**

- ✓ Lebensraum Hecke, Gebüsch
- ✓ Heckenpflege

### **MODUL 5**

#### **Lebensraum Magerrasen, Schafhaltung**

- ✓ Magerrasenpflege  
(Schwerpunkt Nachpflege)
- ✓ Schäferei
- ✓ Urkundenübergabe
- ✓ Feedback und Abschluss

#### **Kosten: gesamter Kurs 120 €, ohne Verpflegung**

Der Kurs richtet sich an alle, die ein Interesse an Landschaft und Natur haben und praktisch anpacken möchten - egal ob Jung oder Alt, mit oder ohne Erfahrung, jeder Mensch ist willkommen!

Der Landschaftspflegeverband betreut zahlreiche Naturschutz- und Biotopflächen in Mittelfranken. Hier können sich Einsatzmöglichkeiten für die Teilnehmerinnen und Teilnehmer der Weiterbildung ergeben.

**Anmeldung beim Landschaftspflegeverband Mittelfranken per Mail an Silke Dörre doerre@lpv-mfr.de oder per Fax an 0981/4653-3535 oder Tel. 0981-4653-3543.**

**Veranstalter: Landschaftspflegeverband Mittelfranken**  
Feuchtwanger Str. 38 · 91522 Ansbach · [www.lpv-mfr.de](http://www.lpv-mfr.de)

Bei inhaltlichen Fragen zur Weiterbildung können Sie sich gerne an Frau Nicole Menzel (0981-4653-3527) oder Frau Stefanie Haacke (0981-4653-3534) wenden.



# KANZLER IT

Wir lösen Ihre  
**Computer-Probleme!**

- › Verkauf / Reparatur
- › Hardware · Software
- › Netzwerk · IT-Betreuung
- › Telekom Partner
- › Sicherheitslösungen

Telefon: 0 98 29/93 24 39

KANZLER IT GMBH · WOLFSGRUBEN 45 · 91604 FLACHSLANDEN · WWW.KANZLER-IT.DE

## StellenANzeige

Die Stadtwerke Ansbach GmbH suchen zum nächstmöglichen Zeitpunkt in Vollzeit:

- Lagermitarbeiter / Fachlagerist (m/w/d)
- Elektroniker (m/w/d)

Die ausführlichen Stellenanzeigen finden Sie unter [www.stwan.de/jobs](http://www.stwan.de/jobs)

Für Auskünfte steht Ihnen Frau Krämer unter der Telefonnummer 0981 8904-140 gerne zur Verfügung.  
Stadtwerke Ansbach GmbH, Rühländer Straße 1, 91522 Ansbach



Wir sind AN.



### ÖFFNUNGSZEITEN EINZELHANDEL

#### BRAUEREIGASTHOF HAAG GETRÄNKEMARKT

📍 Hauptstraße 18 | ☎ 09845 / 206

**Dienstag & Freitag:** 9:00 - 11:00 Uhr  
**Dienstag - Freitag:** 16:30 - 18:30 Uhr  
**Samstag:** 9:00 - 12:00 Uhr

#### METZGEREI KLENK

📍 Hauptstraße 14 | ☎ 09845 / 96888

**Montag:** 7:30 - 12:30 Uhr  
**Dienstag - Freitag:** 7:30 - 12:30 Uhr  
14:30 - 18:00 Uhr  
**Samstag:** 7:00 - 12:30 Uhr

#### BÄCKEREI TRUMP

📍 Hauptstraße 8 | ☎ 09845 / 205

**Dienstag - Freitag:** 6:00 - 18:00 Uhr  
**Samstag:** 6:00 - 12:00 Uhr

#### HOCHREUTHERS HOFLADEN

📍 Hauptstraße 3 | ☎ 09845 / 96896

**Mai - Oktober:** 07:30 - 21:00 Uhr  
**November - April:** 07:30 - 20:00 Uhr



## Programm

- 10:00 Eröffnung Tag der offenen Tür  
(Wernsbach 11a)
- 10:30 Führung zum Nahwärmenetz  
(Althof, Wernsbach 21)
- 11:30 Mittagsimbiss mit fränkischen  
Spezialitäten
- 12:30 Führung Schweinemast & Biogas
- 13:00 Unterhaltungsmusik durch den  
Europamusikzug Diethofen
- 13:30 Kaffee und selbstgebackene Kuchen  
ca.
- 14:00 Festreden durch den stellv.  
Ministerpräsidenten Hubert Aiwanger  
sowie Grußworte durch  
MdL Andreas Schalk, den stellv.  
Landrat Hans Henninger und  
Bürgermeister Gerhard Kraft
- 16:00 Führung Schweinemast & Biogas



### Freuen Sie sich außerdem auf:

Hüpfburg für Kinder, große Ausstellung von landw. Maschinen, verschiedene Infostände

# 27.08.2023

### Aussteller:

- Zürn Landtechnik
- 2G / HJS Biogasmotoren
- Baur Folien
- Seitz Electric
- Krieger Heizungsbau
- Steelbrand Gasaufbereitung
- Steinbacher Mühle
- Spitzner Anlagenbau
- AgriKomp
- BBV Kreisverband Ansbach
- ...und weitere





### **Fußballclub**

Abteilungen Fußball, Tennis, Gymnastik, Aerobic  
1. Vors. Werner Lenz  
Telefon: 0179/5077601

### **Schützenverein Oberdachstetten**

1. Schützenmeister Karlheinz Leidenberger  
Telefon: 09845/408

### **Schützenverein Berglein**

1. Schützenmeister Thorsten Herrmann  
Telefon: 09845/9859950

### **Männergesangsverein**

1. Vors. Peter Stadlinger, Telefon: 09845/1041

### **Gemischter Chor Mitteldachstetten**

1. Vors. Birgit Reiner, Telefon: 09829/421

### **Obst- und Gartenbauverein**

1. Vors. Roland Schneider, Telefon: 0171/3547402

### **Soldatenkameradschaft**

1. Vors. Robert Krusche, Telefon: 09845/505

### **Reservistenkameradschaft**

1. Vors. Heinz Schächer, Telefon: 09845/389

### **Wanderfreunde**

Christian Moll, Telefon: 09845/987420

### **FFW Oberdachstetten**

Kommandant Markus Fischer  
Telefon: 09845/1288

### **FFW Anfelden**

Kommandant Helmut Käser  
Telefon: 09845/9859952

### **FFW Mitteldachstetten**

Kommandant Bernd Winter  
Telefon: 09829/9322283

### **VdK**

1. Vors. Inge Finkenberger  
Telefon: 09845/367

### **Diakonieverein Oberdachstetten**

Telefon: 09845/ 96969, Fax 09845/96968  
1. Vors. Pfarrer Metschl, Telefon: 09845/272

### **CSU-Ortsverband**

Ortsvors. Sebastian Fetz, Telefon: 09845/381

### **SPD-Ortsverein**

Ortsvors. Hans Birkmann, Telefon: 09829/578

### **Posaunenchor Oberdachstetten**

Dirigent Steffen Bodächtel, Telefon: 09845/9854950  
Obmann Jochen Arold, Telefon: 09845/987619

### **Posaunenchor Mitteldachstetten**

Martin Reiner, Telefon: 09829/1511

### **Gemeinnütziger Förderverein für Kinder und Jugendliche in Oberdachstetten e.V.**

1. Vors. Melanie Beck, Telefon: 09845/1018  
[www.foerderverein-oberdachstetten.de](http://www.foerderverein-oberdachstetten.de)

### **Kirchengemeinde**

Pfarrer Jürgen Metschl, Telefon: 09845/272  
Vertrauensmann  
Oberdachstetten: Hans-Jürgen Zapf  
Mitteldachstetten: Horst Wißmeier  
Berglein/Dörflein: Martin Reiner

### **Landjugend Mitteldachstetten**

1. Vors. Janina Ströhm, Telefon: 0151/75045503

### **Bayer. Bauernverband**

Oberdachstetten und Mitteldachstetten  
Hans Daubinger, Telefon: 09845/1286  
Ortsbäuerin: Birgit Reiner, Telefon: 09829/421

### **FBG Ansbach-Fürth**

Untergruppe Oberdachstetten  
Bernd Käser, Telefon: 09845/745

### **Jagdgenossenschaft Oberdachstetten**

1. Vors. Helmut Sachsner  
Telefon: 09845/95998, 0173/4763271

### **Jagdgenossenschaft Anfelden**

1. Vors. Bernd Käser  
Telefon: 09845/745

### **Jagdgenossenschaft Mitteldachstetten**

1. Vors. Armin Nürnberger  
Telefon: 0171/8954456

### **Kirchweihverein Mitteldachstetten**

1. Vors. Svenja Ströhm  
Telefon: 0151/27082012

### **Dorfgemeinschaftsverein Mitteldachstetten und Umgebung e.V.**

1. Vors. Brigitte Skirlo  
Telefon: 09845/477

### **Angelfreunde Oberdachstetten**

1. Vors. Erich Oberfichtner  
Telefon: 09845/987684

### **Dorfjugend Oberdachstetten e.V.**

1. Vors. Natalie Urban  
Telefon: 0151/57132312

**ABFAHRT DEPARTURE  
OBERDACHSTETTEN**



| Zeit<br>Time   | Zug<br>Train                        | Richtung<br>Destination  | Gleis<br>Track | Zeit<br>Time            | Zug<br>Train            | Richtung<br>Destination   | Gleis<br>Track | Zeit<br>Time         | Zug<br>Train                        | Richtung<br>Destination   | Gleis<br>Track |
|--|-------------------------------------|--|----------------|-------------------------|-------------------------|---|----------------|----------------------|-------------------------------------|---|----------------|
| <b>4:00 – 5:00</b>   |                                     |  |                |                         |                         |   |                |                      |                                     |   |                |
| 4:52<br>Mo - Sa*   | RE 80<br>RE 57200<br>db             | Steinach(b Rothenburg ob der Tauber) 5:02 -<br>Offenheim 5:11 - Marktbreit 5:22 -<br>Ochsenfurt 5:26 - Goßmannsdorf 5:30 -<br>Winterhausen 5:33 -<br>Würzburg-Heidingsfeld Ost 5:39 -<br>Würzburg Süd 5:43 - <b>Würzburg Hbf 5:47</b> ◯<br>*nicht 29. Mai, 8. Jun  | 3              | 10:21                   | RE 80<br>RE 57118<br>db | Steinach(b Rothenburg ob der Tauber) 10:30 -<br>Offenheim 10:38 - Marktbreit 10:49 -<br>Ochsenfurt 10:55 - Goßmannsdorf 11:04 -<br>Winterhausen 11:06 -<br>Würzburg-Heidingsfeld Ost 11:11 -<br>Würzburg Süd 11:15 - <b>Würzburg Hbf 11:19</b> ◯  | 3              | 17:35                | RE 80<br>RE 57179<br>db             | Ansbach 17:47 - Triesdorf 18:03 -<br>Muhra a See 18:08 - Gunzenhausen 18:12 -<br>Treuchtlingen 18:30 - Otting-Weilheim 18:41 -<br>Donauwörth 18:55 -<br>Mertingen Bahnhof 19:04 - Nordendorf 19:10 -<br>Meitingen 19:14 -<br>Augsburg-Oberhausen 19:24 -<br>Augsburg Hbf 19:28 -<br>Augsburg Haunstetterstraße 19:40 -<br>Augsburg-Hochzoll 19:43 - Kissing 19:48 -<br>Mering-St Afra 19:51 - Mering 19:54 -<br>München-Pasing 20:12 - <b>München Hbf 20:20</b> ◯   | 1              |
| 5:23<br>Mo - Sa*   | RE 80<br>RE 57201<br>RE 57127<br>db | Ansbach 5:35 - Triesdorf 5:46 -<br>Muhra a See 5:51 - Gunzenhausen 5:55 -<br><b>Treuchtlingen 6:09</b> ◯<br>* Sa weiter nach Otting-Weilheim 6:41 - Donauwörth 6:55 -<br>Mertingen Bahnhof 7:04 - Nordendorf 7:09 -<br>Meitingen 7:14 - Augsburg-Oberhausen 7:24 -<br>Augsburg Hbf 7:28 - Augsburg Haunstetterstraße 7:39 -<br>Augsburg-Hochzoll 7:42 - Kissing 7:47 -<br>Mering-St Afra 7:50 - Mering 7:53 - München-Pasing 8:11 -<br><b>München Hbf 8:19</b> ◯<br>*nicht 29. Mai, 8. Jun | 1              | 10:33                   | RE 80<br>RE 57211<br>db | Ansbach 10:45 - Triesdorf 11:03 -<br>Muhra a See 11:08 - Gunzenhausen 11:12 -<br><b>Treuchtlingen 11:28</b> ◯   | 1              | <b>11:00 – 12:00</b> |                                     |   |                |
| 5:36<br>Mo - Fr*   | RE 80<br>RE 57202<br>db             | Steinach(b Rothenburg ob der Tauber) 5:46 -<br>Offenheim 5:55 - Marktbreit 6:06 -<br>Ochsenfurt 6:10 - Goßmannsdorf 6:14 -<br>Winterhausen 6:17 -<br>Würzburg-Heidingsfeld Ost 6:23 -<br>Würzburg Süd 6:27 - <b>Würzburg Hbf 6:31</b> ◯<br>* 30. Mai bis 9. Jun Anknunft in Goßmannsdorf 6:15<br>*nicht 29. Mai, 8. Jun  | 3              | 11:22                   | RE 80<br>RE 57220<br>db | Steinach(b Rothenburg ob der Tauber) 11:32 -<br>Offenheim 11:41 - Marktbreit 11:52 -<br>Ochsenfurt 11:56 - Goßmannsdorf 12:00 -<br>Winterhausen 12:03 -<br>Würzburg-Heidingsfeld Ost 12:09 -<br>Würzburg Süd 12:12 - <b>Würzburg Hbf 12:17</b> ◯  | 3              | 18:22                | RE 80<br>RE 57050<br>db             | Steinach(b Rothenburg ob der Tauber) 18:32 -<br>Offenheim 18:40 - Marktbreit 18:51 -<br>Ochsenfurt 18:56 - Goßmannsdorf 18:59 -<br>Winterhausen 19:03 -<br>Würzburg-Heidingsfeld Ost 19:09 -<br>Würzburg Süd 19:12 - <b>Würzburg Hbf 19:17</b> ◯  | 3              |
| 5:50<br>Sa, So*  | RE 80<br>RE 57212<br>db             | Steinach(b Rothenburg ob der Tauber) 6:00 -<br>Offenheim 6:09 - Marktbreit 6:20 -<br>Ochsenfurt 6:24 - Goßmannsdorf 6:28 -<br>Winterhausen 6:31 -<br>Würzburg-Heidingsfeld Ost 6:36 -<br>Würzburg Süd 6:39 - <b>Würzburg Hbf 6:44</b> ◯<br>*auch 29. Mai, 8. Jun   | 3              | 11:33                   | RE 80<br>RE 57153<br>db | Ansbach 11:45 - Triesdorf 12:03 -<br>Muhra a See 12:08 - Gunzenhausen 12:12 -<br>Treuchtlingen 12:29 - Otting-Weilheim 12:42 -<br>Donauwörth 12:55 -<br>Mertingen Bahnhof 13:05 - Nordendorf 13:10 -<br>Meitingen 13:14 -<br>Augsburg-Oberhausen 13:24 -<br>Augsburg Hbf 13:28 -<br>Augsburg-Haunstetterstraße 13:40 -<br>Augsburg-Hochzoll 13:43 - Kissing 13:48 -<br>Mering-St Afra 13:51 - Mering 13:54 -<br>München-Pasing 14:12 - <b>München Hbf 14:20</b> ◯ | 1              | 18:35                | RE 80<br>RE 57223<br>db             | Ansbach 18:46 - Triesdorf 19:03 -<br>Muhra a See 19:08 - Gunzenhausen 19:12 -<br><b>Treuchtlingen 19:27</b> ◯   | 1              |
| 6:14<br>Mo - Fr*   | RE 80<br>RE 57204<br>db             | Steinach(b Rothenburg ob der Tauber) 6:23 -<br>Offenheim 6:32 - Marktbreit 6:45 -<br>Ochsenfurt 6:49 - Goßmannsdorf 6:52 -<br>Winterhausen 6:55 -<br>Würzburg-Heidingsfeld Ost 7:00 -<br>Würzburg Süd 7:04 - <b>Würzburg Hbf 7:08</b> ◯<br>*nicht 29. Mai, 8. Jun, 15. Aug   | 3              | 12:22                   | RE 80<br>RE 57026<br>db | Steinach(b Rothenburg ob der Tauber) 12:32 -<br>Offenheim 12:41 - Marktbreit 12:52 -<br>Ochsenfurt 12:56 - Goßmannsdorf 13:00 -<br>Winterhausen 13:07 -<br>Würzburg-Heidingsfeld Ost 13:09 -<br>Würzburg Süd 13:12 - <b>Würzburg Hbf 13:17</b> ◯  | 3              | 19:36                | RE 80<br>RE 57185<br>db             | Ansbach 19:47 - Triesdorf 20:03 -<br>Muhra a See 20:08 - Gunzenhausen 20:12 -<br>Treuchtlingen 20:29 - Otting-Weilheim 20:41 -<br>Donauwörth 20:55 -<br>Mertingen Bahnhof 21:04 - Nordendorf 21:10 -<br>Meitingen 21:14 -<br>Augsburg-Oberhausen 21:25 -<br>Augsburg Hbf 21:28 -<br>Augsburg Haunstetterstraße 21:41 -<br>Augsburg-Hochzoll 21:44 - Kissing 21:49 -<br>Mering-St Afra 21:52 - Mering 21:55 -<br>Altheigenberg 22:00 - Haspelmoor 22:04 -<br>Mammendorf 22:09 - München-Pasing 22:23 -<br><b>München Hbf 22:31</b> ◯ | 1              |
| 6:16<br>Mo - Fr*   | RE 80<br>RE 57203<br>db             | Ansbach 6:27 - Triesdorf 6:37 -<br>Muhra a See 6:42 - Gunzenhausen 6:48 -<br><b>Treuchtlingen 7:01</b> ◯<br>*nicht 29. Mai, 8. Jun   | 1              | 12:33                   | RE 80<br>RE 57213<br>db | Ansbach 12:45 - Triesdorf 13:03 -<br>Muhra a See 13:08 - Gunzenhausen 13:12 -<br><b>Treuchtlingen 13:27</b> ◯<br>*auch 29. Mai, 8. Jun  | 1              | 19:22                | RE 80<br>RE 57230<br>db             | Steinach(b Rothenburg ob der Tauber) 19:32 -<br>Offenheim 19:40 - Marktbreit 19:52 -<br>Ochsenfurt 19:57 - Goßmannsdorf 20:00 -<br>Winterhausen 20:04 -<br>Würzburg-Heidingsfeld Ost 20:09 -<br>Würzburg Süd 20:12 - <b>Würzburg Hbf 20:17</b> ◯  | 3              |
| 6:16<br>Sa, So*  | RE 80<br>RE 57205<br>db             | Ansbach 6:27 - Triesdorf 7:04 -<br>Muhra a See 7:09 - Gunzenhausen 7:13 -<br><b>Treuchtlingen 7:29</b> ◯<br>*auch 29. Mai, 8. Jun  | 1              | 12:33                   | RE 80<br>RE 57215<br>db | Ansbach 12:45 - Triesdorf 13:26 -<br>Muhra a See 13:30 - Gunzenhausen 13:35 -<br><b>Treuchtlingen 13:51</b> ◯<br>*nicht 29. Mai, 8. Jun   | 1              | <b>13:00 – 14:00</b> |                                     |   |                |
| 6:47<br>Mo - Fr*   | RE 80<br>RE 57207<br>db             | Ansbach 7:00 - Triesdorf 7:19 -<br>Muhra a See 7:24 - Gunzenhausen 7:29 -<br><b>Treuchtlingen 7:44</b> ◯<br>*nicht 29. Mai, 8. Jun   | 1              | 13:22                   | RE 80<br>RE 57222<br>db | Steinach(b Rothenburg ob der Tauber) 13:32 -<br>Offenheim 13:40 - Marktbreit 13:51 -<br>Ochsenfurt 13:56 - Goßmannsdorf 13:59 -<br>Winterhausen 14:03 -<br>Würzburg-Heidingsfeld Ost 14:09 -<br>Würzburg Süd 14:12 - <b>Würzburg Hbf 14:17</b> ◯  | 3              | 20:22                | RE 80<br>RE 57232<br>RE 57090<br>db | Steinach(b Rothenburg ob der Tauber) 20:32 -<br>Offenheim 20:41 - Marktbreit 20:52 -<br>Ochsenfurt 20:56 - Goßmannsdorf 21:00 -<br>Winterhausen 21:03 -<br>Würzburg-Heidingsfeld Ost 21:09 -<br>Würzburg Süd 21:12 - <b>Würzburg Hbf 21:17</b> ◯  | 3              |
| 6:49<br>Mo - Fr*   | RE 80<br>RE 57206<br>db             | Steinach(b Rothenburg ob der Tauber) 6:59 -<br>Offenheim 7:07 - Marktbreit 7:18 -<br>Ochsenfurt 7:22 - Goßmannsdorf 7:25 -<br>Winterhausen 7:28 -<br>Würzburg-Heidingsfeld Ost 7:34 -<br>Würzburg Süd 7:38 - <b>Würzburg Hbf 7:42</b> ◯<br>*nicht 29. Mai, 8. Jun  | 3              | 13:37                   | RE 80<br>RE 57161<br>db | Ansbach 13:48 - Triesdorf 14:03 -<br>Muhra a See 14:08 - Gunzenhausen 14:12 -<br>Treuchtlingen 14:29 - Otting-Weilheim 14:42 -<br>Donauwörth 14:55 -<br>Mertingen Bahnhof 15:05 - Nordendorf 15:10 -<br>Meitingen 15:14 -<br>Augsburg-Oberhausen 15:24 -<br>Augsburg Hbf 15:28 -<br>Augsburg Haunstetterstraße 15:40 -<br>Augsburg-Hochzoll 15:43 - Kissing 15:48 -<br>Mering-St Afra 15:51 - Mering 15:54 -<br>München-Pasing 16:12 - <b>München Hbf 16:20</b> ◯ | 1              | 20:33                | RE 80<br>RE 57225<br>db             | Ansbach 20:45 - Triesdorf 21:03 -<br>Muhra a See 21:08 - Gunzenhausen 21:12 -<br><b>Treuchtlingen 21:27</b> ◯   | 1              |
| 7:03<br>Mo - Fr*   | RE 80<br>RE 57208<br>db             | Steinach(b Rothenburg ob der Tauber) 7:14 -<br>Offenheim 7:30 - Marktbreit 7:41 -<br>Ochsenfurt 7:45 - Goßmannsdorf 7:50 -<br>Winterhausen 7:53 -<br>Würzburg-Heidingsfeld Ost 7:58 -<br>Würzburg Süd 8:01 - <b>Würzburg Hbf 8:07</b> ◯<br>*nicht 29. Mai, 8. Jun  | 3              | 14:22                   | RE 80<br>RE 57034<br>db | Steinach(b Rothenburg ob der Tauber) 14:32 -<br>Offenheim 14:40 - Marktbreit 14:51 -<br>Ochsenfurt 14:56 - Goßmannsdorf 14:59 -<br>Winterhausen 15:03 -<br>Würzburg-Heidingsfeld Ost 15:09 -<br>Würzburg Süd 15:12 - <b>Würzburg Hbf 15:17</b> ◯  | 3              | 21:22                | RE 80<br>RE 57234<br>db             | Steinach(b Rothenburg ob der Tauber) 21:32 -<br>Offenheim 21:40 - Marktbreit 21:51 -<br>Ochsenfurt 21:56 - Goßmannsdorf 21:59 -<br>Winterhausen 22:03 -<br>Würzburg-Heidingsfeld Ost 22:09 -<br>Würzburg Süd 22:12 - <b>Würzburg Hbf 22:17</b> ◯  | 3              |
| 7:22<br>Sa, So*  | RE 80<br>RE 57214<br>db             | Steinach(b Rothenburg ob der Tauber) 7:32 -<br>Offenheim 7:40 - Marktbreit 7:51 -<br>Ochsenfurt 7:56 - Goßmannsdorf 7:59 -<br>Winterhausen 8:03 -<br>Würzburg-Heidingsfeld Ost 8:09 -<br>Würzburg Süd 8:13 - <b>Würzburg Hbf 8:17</b> ◯<br>*auch 29. Mai, 8. Jun   | 3              | 14:33                   | RE 80<br>RE 57217<br>db | Ansbach 14:45 - Triesdorf 15:03 -<br>Muhra a See 15:08 - Gunzenhausen 15:12 -<br><b>Treuchtlingen 15:27</b> ◯   | 1              | 21:33                | RE 80<br>RE 57229<br>db             | Ansbach 21:45 - Triesdorf 22:03 -<br>Muhra a See 22:08 - Gunzenhausen 22:12 -<br>Treuchtlingen 22:29 - Otting-Weilheim 22:42 -<br>Donauwörth 22:57 - Bäumenheim 23:02 -<br>Mertingen Bahnhof 23:05 - Nordendorf 23:10 -<br>Westendorf 23:13 - Meitingen 23:17 -<br>Herbertshofen 23:26 - Langweid(Lech) 23:29 -<br>Gablingen 23:33 - Gerstshofen 23:36 -<br>Augsburg-Oberhausen 23:41 -<br><b>Augsburg Hbf 23:45</b> ◯<br>* 27. Mai bis 10. Jun Anknunft in Gablingen 23:32   | 1              |
| 7:34<br>nicht 15. Aug  | RE 80<br>RE 57137<br>RE 57115<br>db | Ansbach 7:47 - Triesdorf 8:03 -<br>Muhra a See 8:08 - Gunzenhausen 8:12 -<br>Treuchtlingen 8:29 - Otting-Weilheim 8:42 -<br>Donauwörth 8:55 - Mertingen Bahnhof 9:04 -<br>Nordendorf 9:10 - Meitingen 9:14 -<br>Augsburg-Oberhausen 9:24 -<br>Augsburg Hbf 9:28 -<br>Augsburg Haunstetterstraße 9:40 -<br>Augsburg-Hochzoll 9:43 - Kissing 9:48 -<br>Mering-St Afra 9:51 - Mering 9:54 -<br>München-Pasing 10:12 - <b>München Hbf 10:20</b> ◯  | 1              | 15:23                   | RE 80<br>RE 57226<br>db | Steinach(b Rothenburg ob der Tauber) 15:32 -<br>Offenheim 15:41 - Marktbreit 15:52 -<br>Ochsenfurt 15:56 - Goßmannsdorf 16:00 -<br>Winterhausen 16:02 -<br>Würzburg-Heidingsfeld Ost 16:07 -<br>Würzburg Süd 16:11 - <b>Würzburg Hbf 16:14</b> ◯  | 3              | 22:33                | RE 80<br>RE 57231<br>db             | Ansbach 22:45 - Triesdorf 23:03 -<br>Muhra a See 23:08 - Gunzenhausen 23:12 -<br><b>Treuchtlingen 23:27</b> ◯   | 1              |
| 8:22   | RE 80<br>RE 57008<br>RE 57006<br>db | Steinach(b Rothenburg ob der Tauber) 8:32 -<br>Offenheim 8:41 - Marktbreit 8:55 -<br>Ochsenfurt 8:59 - Goßmannsdorf 9:02 -<br>Winterhausen 9:05 -<br>Würzburg-Heidingsfeld Ost 9:10 -<br>Würzburg Süd 9:14 - <b>Würzburg Hbf 9:18</b> ◯  | 3              | 15:33                   | RE 80<br>RE 57171<br>db | Ansbach 15:45 - Triesdorf 16:03 -<br>Muhra a See 16:08 - Gunzenhausen 16:12 -<br>Treuchtlingen 16:29 - Otting-Weilheim 16:42 -<br>Donauwörth 16:55 -<br>Mertingen Bahnhof 17:03 - Nordendorf 17:09 -<br>Meitingen 17:14 -<br>Augsburg-Oberhausen 17:24 -<br>Augsburg Hbf 17:28 -<br>Augsburg Haunstetterstraße 17:40 -<br>Augsburg-Hochzoll 17:43 - Kissing 17:48 -<br>Mering-St Afra 17:51 - Mering 17:54 -<br>München-Pasing 18:12 - <b>München Hbf 18:21</b> ◯ | 1              | 23:57                | RE 80<br>RE 57235<br>db             | Ansbach 0:09 - Triesdorf 0:19 -<br>Muhra a See 0:23 - Gunzenhausen 0:28 -<br><b>Treuchtlingen 0:44</b> ◯<br>* So, auch 29. Mai, 8. Jun nur bis Ansbach  | 1              |
| 8:33   | RE 80<br>RE 57209<br>db             | Ansbach 8:45 - Triesdorf 9:03 -<br>Muhra a See 9:08 - Gunzenhausen 9:12 -<br><b>Treuchtlingen 9:27</b> ◯   | 1              | <b>15:00 – 16:00</b>    |                         |   |                |                      |                                     |   |                |
| <b>9:00 – 10:00</b>  |                                     |  |                |                         |                         |   |                |                      |                                     |   |                |
| 9:22   | RE 80<br>RE 57216<br>db             | Steinach(b Rothenburg ob der Tauber) 9:31 -<br>Offenheim 9:40 - Marktbreit 9:52 -<br>Ochsenfurt 9:56 - Goßmannsdorf 9:59 -<br>Winterhausen 10:03 -<br>Würzburg-Heidingsfeld Ost 10:09 -<br>Würzburg Süd 10:12 - <b>Würzburg Hbf 10:17</b> ◯  | 3              | 16:22                   | RE 80<br>RE 57042<br>db | Steinach(b Rothenburg ob der Tauber) 16:32 -<br>Offenheim 16:41 - Marktbreit 16:52 -<br>Ochsenfurt 16:56 - Goßmannsdorf 17:00 -<br>Winterhausen 17:03 -<br>Würzburg-Heidingsfeld Ost 17:09 -<br>Würzburg Süd 17:12 - <b>Würzburg Hbf 17:17</b> ◯  | 3              | 16:35                | RE 80<br>RE 57221<br>db             | Ansbach 16:46 - Triesdorf 17:03 -<br>Muhra a See 17:08 - Gunzenhausen 17:12 -<br><b>Treuchtlingen 17:27</b> ◯   | 1              |
| 9:35   | RE 80<br>RE 57145<br>db             | Ansbach 9:47 - Triesdorf 10:03 -<br>Muhra a See 10:08 - Gunzenhausen 10:12 -<br>Treuchtlingen 10:29 - Otting-Weilheim 10:42 -<br>Donauwörth 10:55 -<br>Mertingen Bahnhof 11:05 - Nordendorf 11:10 -<br>Meitingen 11:14 -<br>Augsburg-Oberhausen 11:24 -<br>Augsburg Hbf 11:28 -<br>Augsburg Haunstetterstraße 11:40 -<br>Augsburg-Hochzoll 11:43 - Kissing 11:48 -<br>Mering-St Afra 11:51 - Mering 11:54 -<br>München-Pasing 12:12 - <b>München Hbf 12:20</b> ◯                           | 1              | <b>17:00 – 18:00</b>    |                         |   |                |                      |                                     |   |                |
| 17:23  | RE 80<br>RE 57228<br>db             | Steinach(b Rothenburg ob der Tauber) 17:32 -<br>Offenheim 17:40 - Marktbreit 17:51 -<br>Ochsenfurt 17:56 - Goßmannsdorf 17:59 -<br>Winterhausen 18:03 -<br>Würzburg-Heidingsfeld Ost 18:09 -<br>Würzburg Süd 18:12 - <b>Würzburg Hbf 18:16</b> ◯   | 3              | <b>Zeichenerklärung</b> |                         |   |                |                      |                                     |   |                |
| <p><b>Züge im Regional- und Nahverkehr</b></p> <p><b>RE Regional-Express</b></p> <p><b>Symbol</b></p> <p>db Zug mit Stellplätzen im Fahrradwagen/Mehrzweckabteil</p> <p>o bis hier sind alle Halte angegeben</p> <p>Züge verkehren auch, wenn der betreffende Wochentag auf einen Feiertag fällt.</p> <p>Berichtigt werden nur die im Bahnhof Oberdachstetten ausgehängten Pläne.</p> <p>Angaben ohne Gewähr - Änderungen und Irrtümer vorbehalten.</p> <p>© DB Station&amp;Service AG</p> |                                     |  |                |                         |                         |   |                |                      |                                     |   |                |
|  |                                     |  |                |                         |                         |   |                |                      |                                     | <p>Fahriplandaten<br/>in E.chtzeit:</p>   |                |